


Login

Usuário

 Informe o CPF ou CNPJ

Senha

 Senha

[Esqueceu a senha?](#)

Entrar



Login na área de beneficiários

- Primeiro acesso
- Usuário sem senha

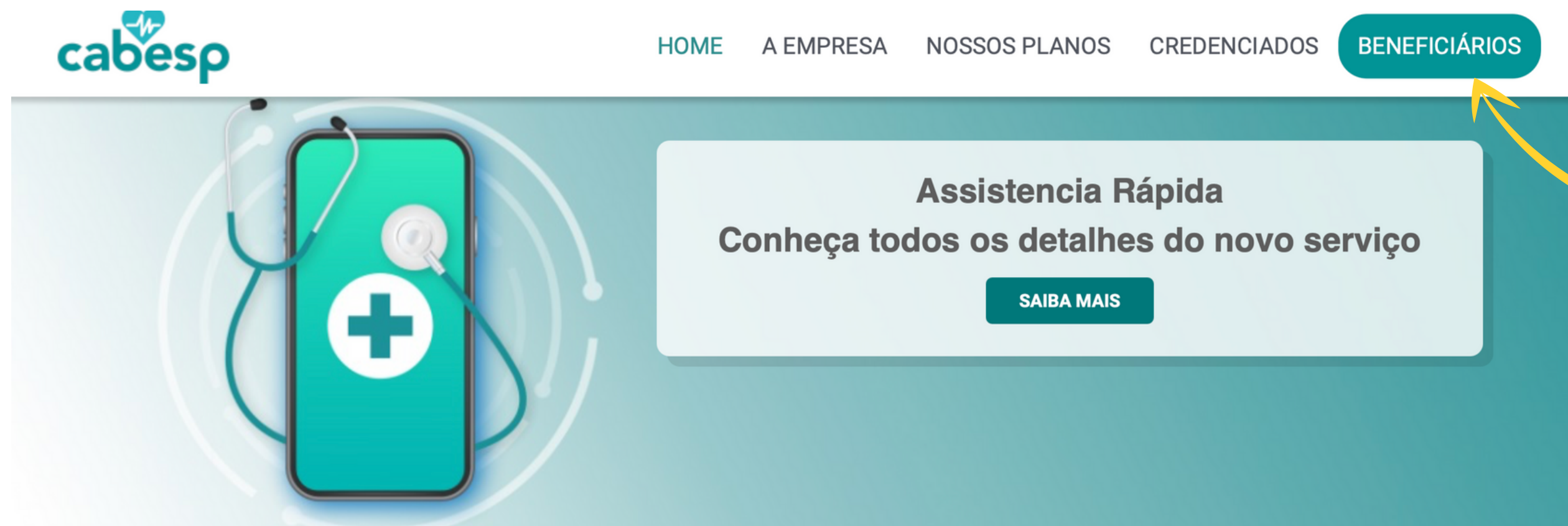
Primeiro acesso à área logada da CABESP

Confira a seguir



Primeiro acesso

Acesse o portal da CABESP
www.cabesp.com.br e
clique no botão
"Beneficiários".



Primeiro acesso

Em seguida clique no botão
"Primeiro Acesso".

The image shows a screenshot of the Cabesp login interface. At the top center is the Cabesp logo, which consists of a teal heart with a white pulse line and the text 'cabesp' in teal. Below the logo are three white panels with teal borders, set against a light gray background. The first panel on the left is titled 'Login' and contains two input fields: 'Usuário' with a magnifying glass icon and the placeholder text 'Informe o CPF ou CNPJ', and 'Senha' with a key icon and the placeholder text 'Senha'. Below these fields is a teal button labeled 'Entrar'. The middle panel is titled 'Primeiro Acesso' and contains the text: 'Caso este seja o seu primeiro acesso no Portal Cabesp, clique no botão abaixo para ser direcionado ao nosso assistente de primeiro acesso.' Below this text is a teal button labeled 'Primeiro Acesso'. The third panel on the right is titled 'Acesso Adicional' and contains the text: 'Caso seu acesso seja adicional de um prestador credenciado, clique no botão abaixo.' Below this text is a teal button labeled 'Acesso Adicional'. A yellow border highlights the 'Primeiro Acesso' panel, and a yellow arrow points from the bottom right towards the 'Primeiro Acesso' button.

Primeiro acesso

Informe o seu CPF e clique em "Enviar".

Primeiro Acesso

Informe o seu usuário e clique em Enviar

[Voltar](#) [Enviar](#)

Primeiro acesso

Na sequência aparecerá a mensagem ao lado. Escolha a opção por onde deseja receber os dados da ativação – por e-mail ou por SMS e clique em **"Enviar"**.

Casos seus dados estejam desatualizados clique na última linha para atualizá-los.

Acesso

Usuário: 111 222 333 44

Selecione abaixo uma opção por onde deseja receber os dados da sua ativação e atualização de senha e em seguida clique em Enviar:

E-mail

Envie-me um e-mail com um link para ativação e atualização de senha.

✉ xxxxxxx@gmail.com

SMS

Envie-me uma mensagem de texto com o código para ativação e atualização da senha.

☎ 9000-0000

Para atualizar os seus dados de e-mail e celular, [clique aqui](#)

Voltar

Enviar



Primeiro acesso

Você receberá um e-mail ou SMS (a depender da opção escolhida). Após ativar o link recebido clique em **"Ir para a página do login"** e faça o seu login com os dados cadastrados.

Verifique seu E-mail

Foi enviado para o seu e-mail xxxxxx@gmail.com cadastrado na CABESP um link para ativação e atualização de sua senha.

Acesse assim que possível, pois esse link expira em 24 horas.

Ir para a página do login



Primeiro acesso

Após ser redirecionado para esta página insira o seu "**Usuário**", "**Login**" e clique em "**Entrar**".

Login

Usuário

 Informe o CPF ou CNPJ

Senha

 Senha

[Esqueceu a senha?](#)

Entrar

Primeiro acesso

Ao realizar o seu primeiro acesso a tela ao lado aparecerá.

Leia os Termos de Uso e clique em "**Aceito**".

Pronto, o seu acesso foi realizado com sucesso!

Termos de Uso

- Os USUÁRIOS deverão respeitar as leis e tratados relativos à propriedade intelectual e demais legislações aplicáveis quanto ao conteúdo, sem limitação, textos, programas de computador, sons, fotografias e outros materiais disponíveis no Portal da CABESP, não podendo modificar, copiar, distribuir, transmitir, exibir, reproduzir, publicar, licenciar ou criar obras derivadas a partir das informações coletadas do Portal da CABESP, bem como transferir ou vender quaisquer informações, produtos ou serviços. Dessa forma, tratando tal produto ou resultado como qualquer outro material protegido pela legislação autoral e não poderá em hipótese alguma, exercer ou requerer o exercício de qualquer titularidade sobre o mesmo.
- É vedado ao USUÁRIO copiar ou fazer a distribuição de cópias do Portal CABESP, bem como qualquer forma de utilização total ou parcial, seja mediante a utilização de engenharia reversa ou no desenvolvimento ou criação de outros trabalhos ou qualquer outra forma de cópia ou reprodução ou ainda a disponibilização do acesso pela internet em qualquer endereço que não inicie pelo endereço eletrônico da CABESP (www.cabesp.com.br).
- A CABESP declara que o conteúdo, a aparência, a organização e a estrutura não infringem qualquer lei ou norma de postura, contrato ou acordo que tenha firmado.
- A CABESP, a qualquer momento e a seu exclusivo critério, poderá modificar a configuração do seu Portal, podendo também acrescentar, eliminar ou modificar quaisquer serviços disponíveis.
- A CABESP não garante o funcionamento do Portal em quaisquer hipóteses, seja nos casos de falha de comunicação, erros na execução dos serviços ou nos conteúdos veiculados.
- Na hipótese de ocorrência de erro no funcionamento do Portal, a CABESP se reserva o direito de interromper ou suspender o acesso e a execução dos serviços

Voltar

Aceito



Observação

Caso o usuário tente fazer o seu primeiro acesso clicando na opção **"Esqueceu a senha?"** a mensagem destacada em vermelho aparecerá: **"Usuário não encontrado, utilize a seção primeiro acesso!"**

Dessa forma, o usuário deve retornar para a opção primeiro acesso, como já exemplificado nas páginas anteriores.

Login

Usuário

Senha

[Esqueceu a senha?](#)

Entrar

Usuário não encontrado, utilize a opção primeiro acesso!

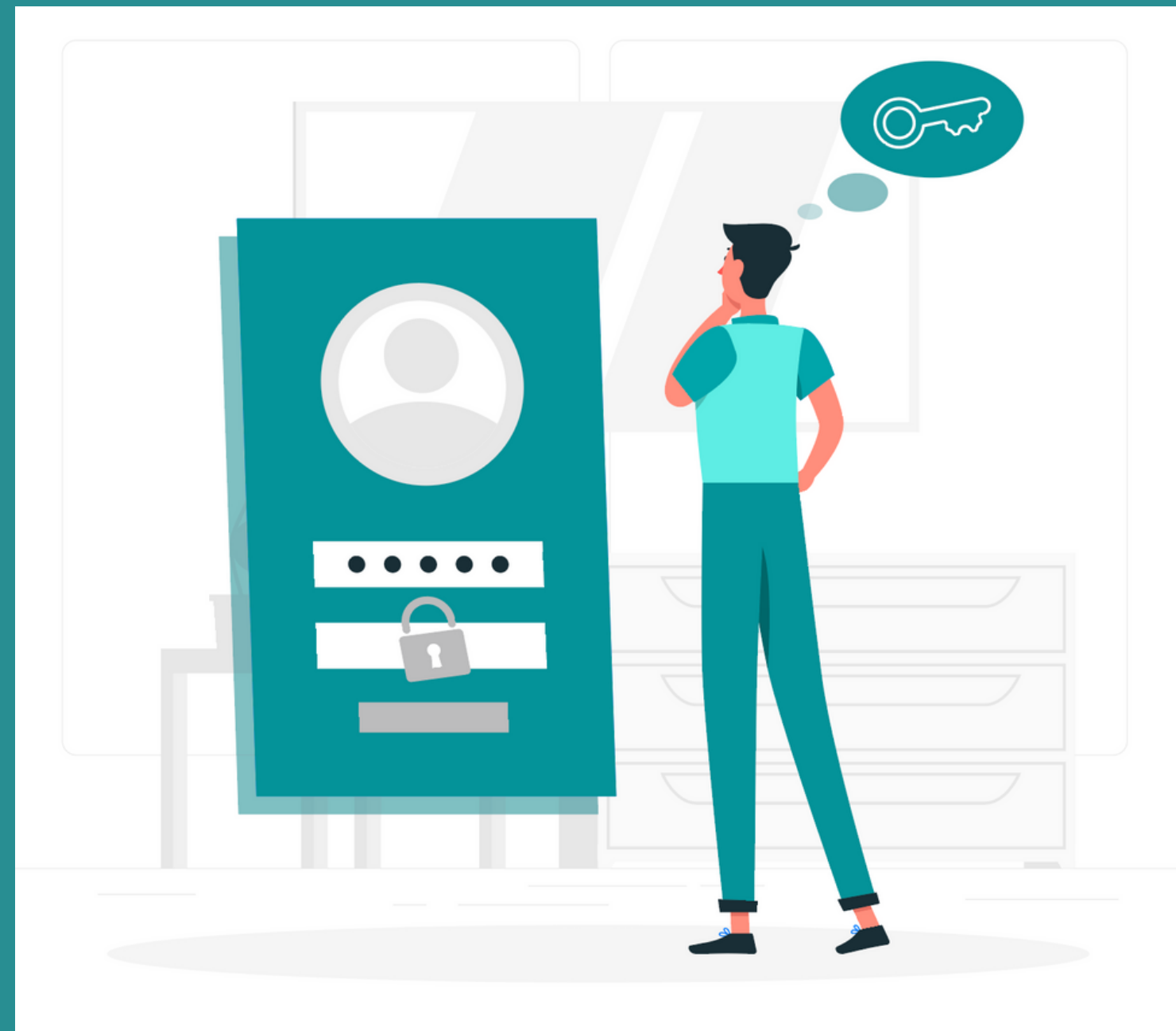
Esqueceu a Senha

Informe o seu usuário e clique em Enviar



Usuário esqueceu a senha

Saiba como reconfigurar



Esqueceu a senha

Acesse o portal da CABESP
www.cabesp.com.br e
clique no botão
"Beneficiários".




Esqueceu a senha


Na caixa de login clique na opção "**Esqueceu a senha**".

Login

Usuário

 Informe o CPF ou CNPJ

Senha

 Senha

[Esqueceu a senha?](#)

[Entrar](#)

Esqueceu a senha

Você será direcionado para a página ao lado. Informe o seu CPF e clique em **"Enviar"**.

Esqueceu a senha

Informe o seu usuário e clique em Enviar

[Voltar](#) [Enviar](#)

Esqueceu a senha

Na sequência você poderá optar pelo endereço de e-mail ou número de celular onde prefere receber o link para reconfigurar a sua senha.

Você também pode atualizar os seus dados de e-mail e celular. Depois clique em "**Enviar**".

Acesso

Usuário: 111 222 333 44

Selecione abaixo uma opção por onde deseja receber os dados da sua ativação e atualização de senha e em seguida clique em Enviar:

E-mail

Envie-me um e-mail com um link para ativação e atualização de senha.
✉ xxxxxxx@gmail.com

SMS

Envie-me uma mensagem de texto com o código para ativação e atualização da senha.
☎ 9000-0000

Para atualizar os seus dados de e-mail e celular, [clique aqui](#)

Voltar

Enviar



Esqueceu a senha

A tela ao lado aparecerá e você deve acessar o seu e-mail e clicar no link para ativação e atualização da sua senha.

Verifique seu E-mail

Foi enviado para o seu e-mail **xxxxxx@gmail.com** cadastrado na CABESP um link para ativação e atualização da sua senha.

Acesse assim que possível, pois esse link expira em 24 horas.

[Ir para a página do login](#)



Esqueceu a senha

Você receberá um e-mail ou SMS (a depender da opção escolhida). Após ativar o link recebido clique em **"Ir para a página do login"** e faça o seu login com a nova senha.

Verifique seu E-mail

Foi enviado para o seu e-mail xxxxxx@gmail.com cadastrado na CABESP um link para ativação e atualização de sua senha.

Acesse assim que possível, pois esse link expira em 24 horas.

Ir para a página do login



Esqueceu a senha

Após ser redirecionado para esta página insira o seu "**Usuário**", "**Login**" e clique em "**Entrar**".

Pronto, o seu acesso foi realizado com sucesso!

Login

Usuário

 Informe o CPF ou CNPJ

Senha

 Senha

[Esqueceu a senha?](#)

Entrar

